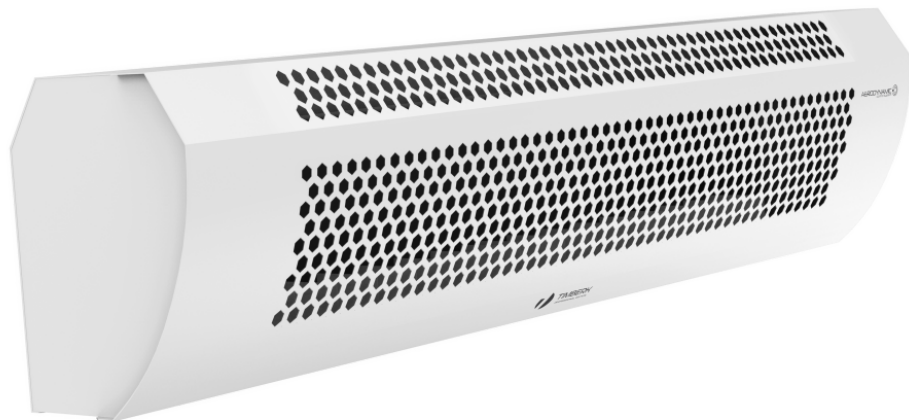


# POWER DOOR (THC WT1)

## ТЕПЛОВЫЕ ЗАВЕСЫ



### Преимущества серии:

- **Технология AERODYNAMIC CONTROL:** специальная конструкция корпуса, решетки, нагревательного элемента и адаптированный вентиляционный блок
- **Оребренный трубчатый нагревательный элемент** круглого сечения с прилегающим к нему оребрением из стальной ленты. Благодаря большой площади, тепловая нагрузка в таком ТЭНе снижена
- **Универсальная установка:** горизонтальная и вертикальная

### Описание серии:

- «Сотовая» форма решетки забора воздуха снижает нагрузку на тангенциальный блок и увеличивает воздушный объем за счет увеличения площади забора воздуха
- Принципиально новое безопасное расположение нагревательного элемента: позволяет создавать равномерный плотный тепловой поток по всей высоте и высокую производительность по воздуху
- Защитный термостат
- Износостойкое мелкодисперсное антикоррозийное покрытие корпуса
- Управление режимами работы на корпусе и сетевой кабель с вилкой WT1 3М, проводной пульт дистанционного управления для остальных моделей
- Двигатель с увеличенным ресурсом и многоуровневой защитой от перегрева
- Два режима мощности
- Режим вентиляции без нагрева



2 режима  
мощности



Универсальная  
установка



Режим  
вентиляции



Продолжительнос  
ть работы



Пульт ДУ

### Технические характеристики

Модель	THC WT1 3M	THC WT1 6M	THC WT1 9M	THC WT1 12M	THC WT1 18M	THC WT1 24M
Номинальная потребляемая мощность, Вт	3000	6000	9000	12000	18000	24000
Номинальная сила тока, А	14	9,1	13,7	18,5	18	24
Потребляемая мощность по режимам, Вт	1500/3000	3000/6000	4500/9000	6000/12000	9000/18000	12000/24000
Параметры электропитания, В/Гц	220/50	380/50	380/50	380/50	380/50	380/50
Класс электрозащиты	Class I	Class I	Class I	Class I	Class I	Class I
Продолжительность работы/паузы, ч	22/2	22/2	22/2	22/2	22/2	22/2
Расход воздуха, м <sup>3</sup> /час	600	1500	1650	3050	3050	3050
Максимальная высота монтажа, м	2,2	2,5	2,5	3,0	3,0	3,0
Средняя скорость потока воздуха на выходе, м/сек	4	7	7	7,5	7,5	7,5
Увеличение температуры воздуха на выходе в режиме «2» °С	19,4	16,3	16,7	12	18	24
Ширина проема, мм	650	800	1200	1800	1800	1800
Габариты прибора, мм	150x215x840	235x272x1070	235x272x1440	241x282x1920	241x282x1920	241x282x1920
Вес нетто, кг	6,5	16	21	32	32	32